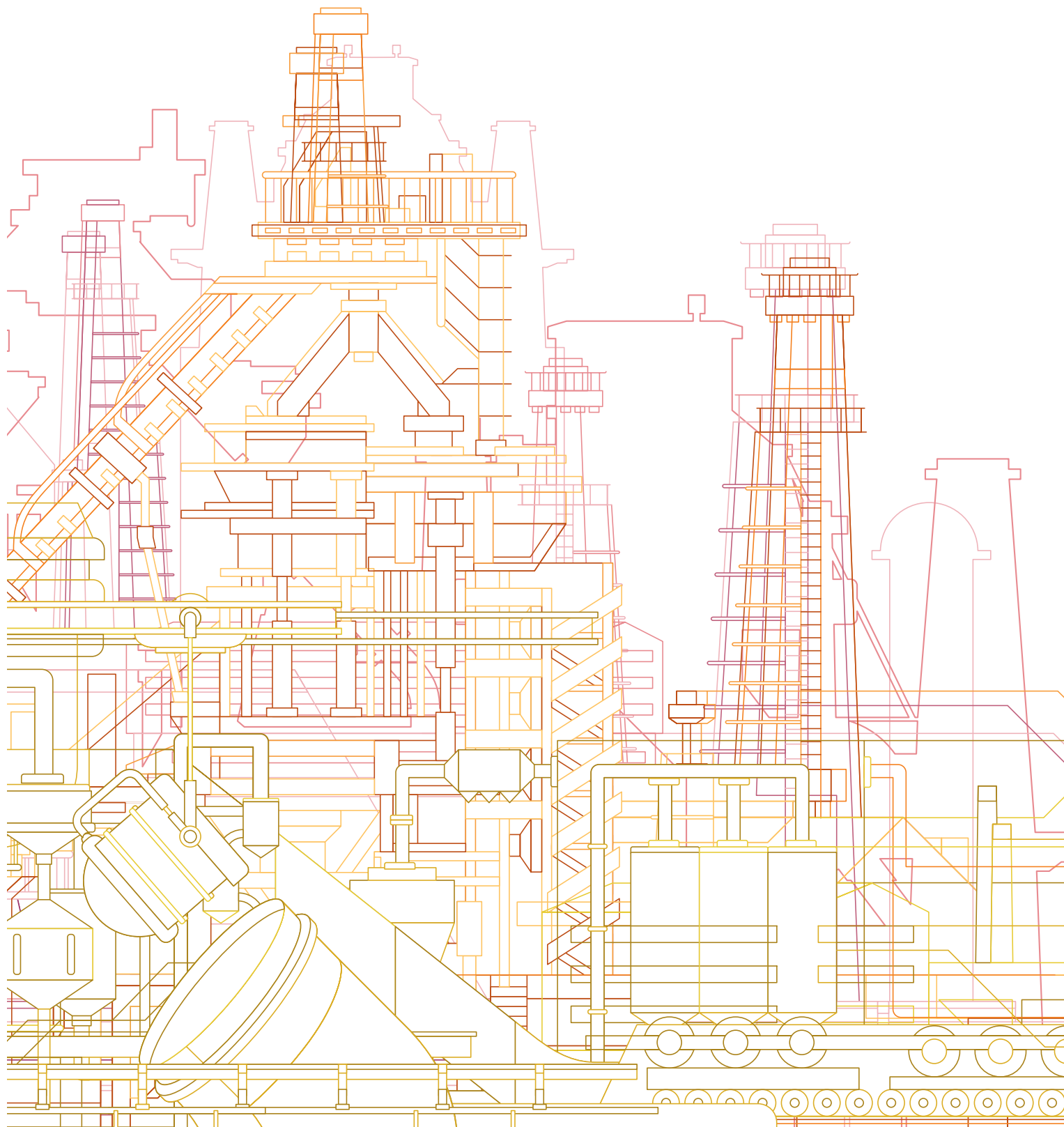




Lista de precios
Productos de automatización,
media tensión y transformadores
Vigente a partir de 01 de junio 2013

Contamos con más de 170.000 productos y soluciones diseñados para proteger y elevar el nivel de vida de las personas, optimizar los procesos y mejorar el desempeño de las industrias.



Divisiones de negocio

División de Productos de Baja Tensión (LP)

Desarrolla productos y soluciones para la distribución, control y protección de las personas, los procesos, las instalaciones industriales y residenciales; con una oferta de 150,000 productos en catálogo y 60 sitios de manufactura a nivel mundial.

Productos para la protección y control industrial (Interruptores de Potencia, caja moldeada, MCB's, contactores, componentes HMI).

Centros de Control de motores fijos y extraíbles tipo TTA bajo estándar NEMA e IEC.

Sistemas para la distribución y protección en baja tensión.

División de Automatización Discreta y Control de Movimiento (DM)

Se encarga del desarrollo de soluciones y productos para la tracción, movimiento y electrónica de potencia, al igual que productos y servicios que permiten la automatización y movimiento en los procesos industriales.

Variadores electrónicos de frecuencia (Drives) de bajo (220, 480 VAC) y medio voltaje (mayor a 4160 VAC) para el control de la velocidad de los motores.

Motores y máquinas de baja y media tensión bajo estándares de alta eficiencia.

Productos para transmisión de potencia mecánica.

Productos de Potencia

Ofrece los equipos clave para el transporte y distribución de la energía eléctrica.

Transformadores de distribución en toda su gama hasta 10 MVA con tensiones hasta 72.5 Kilovoltios.

Transformadores de potencia: Desde 5 Hasta 100 MVA, con niveles de tensión hasta de 230 Kilovoltios.

Sistemas de Potencia

Subestaciones para transmisión y distribución.

Subestaciones aisladas en gas (GIS) y en aire (AIS), subestaciones móviles y subterráneas, paquetes de ingeniería para subestaciones.

Sistemas de automatización de subestaciones: Soluciones de protección, control y supervisión.

Productos de protección y automatización para subestaciones.

Servicio, rehabilitación y renovación de subestaciones existentes.

Sistemas de distribución para electrificación de plantas industriales.

Automatización de Procesos (PA)

Tiene como objetivo proveer a los clientes soluciones integrales para el control, optimización, electrificación y automatización de procesos industriales.

Esquemas de coordinación de actividades como:

Main Automation Contractor - MAC

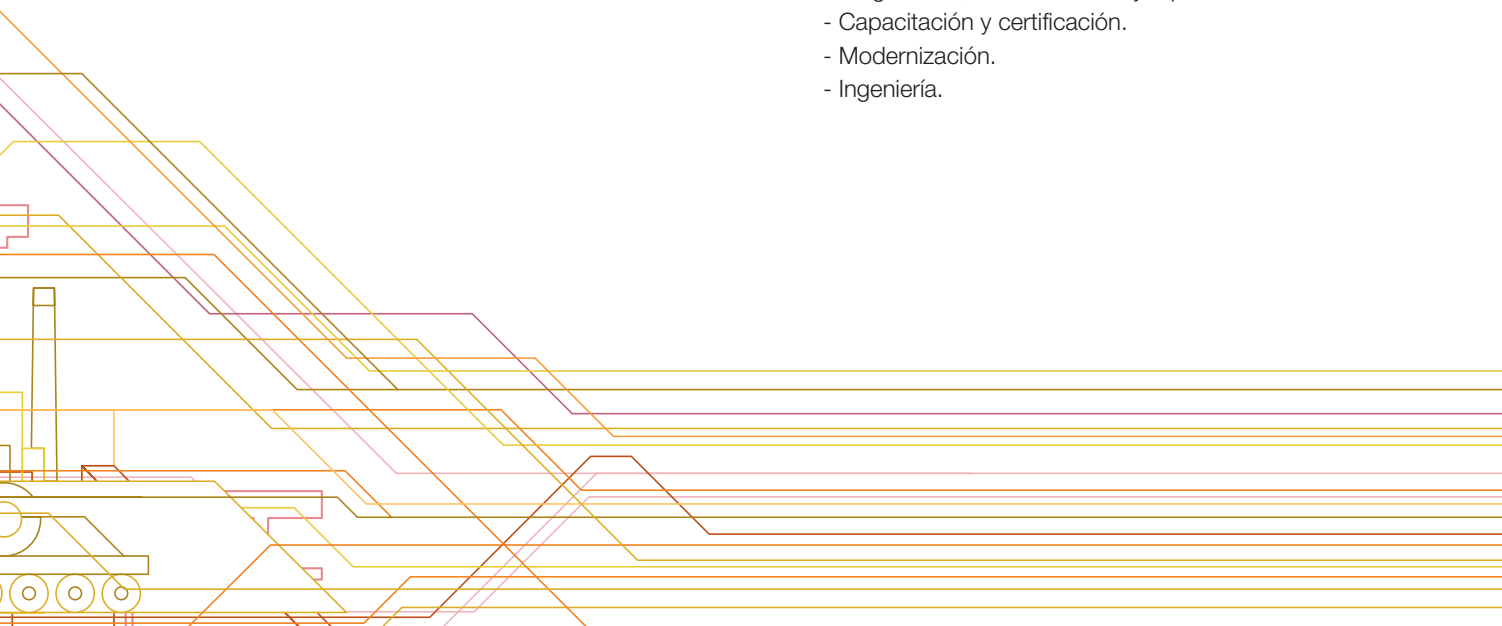
Main Electrical Contractor – MEC

Tecnología y vocación integradora entre especialidades de manufactura.

Nuestra oferta

Las actividades del Country Service Organization están relacionadas con:

- Ciclo de vida de equipos y sistemas.
- Soporte a base instalada de productos y equipos ABB y de otras marcas.
- Consultoría integrada y complementaria a productos y sistemas ABB.
- Instalación y puesta en servicio.
- Diagnóstico, mantenimiento y reparación.
- Capacitación y certificación.
- Modernización.
- Ingeniería.



Contenido

7 Productos para instalaciones y Gabinetes eléctricos

- 9 Mini interruptores (MCB) serie S200
- 12 Accesorios para mini interruptores (MCB) serie S200 System Pro *M Compact*
- 14 Mini interruptores (MCB) serie S280 System Pro *M Compact*
- 15 Mini interruptores (MCB) serie S200 M UC System Prom *M Compact*
- 16 Mini interruptores (MCB) nueva serie SH200 Línea básica
- 17 Interruptores diferenciales nueva serie FH200 Línea básica
- 18 Interruptores diferenciales DDA 200
- 20 Cajas plásticas UNIBOX IP40
- 21 Telerruptores serie E 250
- 22 Protectores contra sobretensiones OVR
- 25 Medidores e interruptores horarios
- 26 Módulo GSM ATT y memoria USB MeMo
- 27 Condensadores para corrección del factor potencia
- 28 Reguladores automáticos del factor de potencia
- 29 Celdas metálicas para automatización IS2
- 32 Accesorios celdas metálicas para automatización IS2
- 33 Cofres SR2 para automatización y gabinetes Gemini
- 34 Celdas para distribución ArTu

35 Interruptores y Seccionadores

- 37 Interruptores Automáticos SACE FORMULA Distribución de Potencia 1 Polo 2 Polos
- 38 Interruptores automáticos Sace Formula – distribución de potencia 3 polos
- 40 Interruptores automáticos Sace Formula – distribución de potencia - accesorios
- 42 Interruptores automáticos Sace Formula –distribución de potencia formula link (sistema de instalación listo para ser ensamblado)
- 43 Interruptores automáticos Sace Formula –distribución de potencia formula link (partes para bastidor y partes para recambio)
- 44 Interruptores automáticos Tmax XT y Tmax
- 45 Interruptores automáticos Tmax XT y Tmax - distribución de potencia
- 53 Interruptores automáticos Tmax - distribución de potencia Interruptores NEMA
- 54 Interruptores automáticos Tmax XT y Tmax – protección motores
- 56 Accesorios para interruptores automáticos caja moldeada Tmax XT y Tmax
- 61 Interruptores en aire Emax
- 63 Accesorios para interruptores en aire Emax
- 67 Interruptores en aire Emax X1
- 68 Accesorios para interruptores en aire Emax X1
- 69 Oferta de servicios para Interruptores de baja tensión
- 70 Kit para transferencia automática con interruptores automáticos
- 72 Controlador de Transferencia Automática
- 73 Conmutadores de levas –interruptores de desconexión - interruptores de seguridad en caja - seccionadores

conmutadores manuales y motorizados

- 75 Seccionadores conmutadores (change - overs) motorizados
- 77 Seccionadores conmutadores (switches) manuales
- 78 Seccionadores bajo carga (switches) manuales accesorios
- 79 Interruptores Seccionador - Fusible
- 81 Tableros MNS y MCC**
- 83 Pruebas de rutina (Según sección de IEC60439-1)
- 86 Información técnica
- 87 MNS - MCC Centro de control de motores y sistemas modulares para distribución de potencia
- 88 Información técnica
- 89 Maniobra y control**
- 91 Contactores
- 92 Contactores para control de condensadores
- 93 Contactores para uso con bobina en DC
- 94 Mini contactores
- 95 Accesorios para contactores
- 96 Repuesto para contactores
- 97 Relés de sobrecarga térmicos
- 98 Accesorios y montaje
- 99 Relés de sobrecarga electrónicos
- 100 AF09 a AF38 contactores tripolares
- 101 Contactores AF
- 102 Accesorios línea NF Bloques de contactos auxiliares
- 103 Guardamotores
- 104 Accesorios para guardamotores
- 105 Arrancadores directos
- 106 Monitor de arco Un dispositivo de protección para la seguridad confiable
- 107 Temporizadores
- 109 Relés monitores
- 110 UMC100 (Controlador Universal de Motor) Control + protección + diagnóstico + monitoreo= UMC100
- 112 Relé controlador universal de motor -UMC100
- 113 Fieldbusplug (FBP)
- 115 Relés de Interfase
- 116 Relés enchufables
- 118 Fuentes de alimentación
- 119 Arrancadores suaves
- 120 Arrancador suave línea PSR
- 121 Arrancador suave línea PSR Accesorios
- 122 Arrancador suave línea PSE
- 123 Arrancador suave línea PSE Accesorios
- 124 Arrancador suave línea PST
- 125 Arrancador suave línea PST Accesorios
- 126 Aparatos de mando y señalización
- 127 Nuevos elementos de mando y señalización
- 128 Datos técnicos
- 129 Aparatos de mando y señalización línea modular 22mm
- 130 Cabezas y alarmas línea modular 22mm
- 131 Bloques y portabloques línea modular 22mm
- 132 Mando y señalización línea compacta 22mm

134	Mando y señalización Accesorios	213	Opciones de caja Imperial
135	Potencias de motores y corrientes nominales	214	Reductores MagnaGear XTR
137	Conectividad	215	Reductores Quantis
139	Bornas tipo tornillo	216	Reductores Quantis industria alimenticia
141	Seccionables	217	Reductores Torque Arm
142	Accesorios	218	Componentes para transmisión de potencia
143	Bornas dos pisos y accesorios	219	Rodamientos de bolas con tornillos prisioneros DODGE
144	Borna tipo resorte	221	Rodamientos de rodillos esféricos ISN DODGE
145	Bloque de distribución y riel	222	Rodamientos de rodillos cónicos tipo E DODGE
146	Bornas SNK	223	Acople flexible para FBX DODGE
148	Conectores ESSAILEC	224	Acople Grid-Lign DODGE
149	Thomas & Betts	225	Acople flexible para-flex Taper-Lock DODGE
151	Amplia gama de terminales y conectores Blackburn®	227	Acople engranaje DODGE
152	Conexión - Desconexión de motores Blackburn®	231	PLCs Factory automation
153	Sta-Kon®	233	PLC AC500 CPUs
154	Ocal®	234	Communication modules
155	T&B® Fittings	236	Digital Input / Output Modules
156	Star Teck Extreme® Director™ Cable Fittings	238	Analog input / output modules
157	Línea de productos para iluminación Hazlux®	240	Analog/digital mixed I/O module
159	Productos	240	Terminal units
161	Motores, generadores y transmisión de potencia mecánica	242	Communication interface modules
163	Aplicaciones de motores ABB	245	Programming software
165	Motores media tensión	246	Accessories for AC500-eCo
167	Oportunidades de ahorro de energía	247	AC50-eCo Starter kits
168	Información para el dimensionamiento de motores de baja tensión	247	Accessories for Ac500
169	Desempeño industrial de los motores en hierro fundido	248	HMI panels CP600 series
170	Características eléctricas motores baja tensión	249	Variadores de Velocidad
171	Motores de propósito general en fundición de hierro M2QA	251	Portafolio ABB - Variadores AC de media tensión - Desarrollos y aplicaciones en la industria
175	Motores de propósito general IE2 en fundición de hierro M2BA	252	Portafolio - Variadores de velocidad media tensión
178	Motores de propósito general IE2 en fundición de aluminio M2AA	253	Portafolio ABB - Variadores AC de Baja Tensión
181	Partes y piezas para motores eléctricos trifásicos posiciones de montaje	255	Variadores ABB maquinaria - tipo componente línea ACS 150
186	Especificación técnica general Posiciones de montaje	257	Variadores ABB maquinaria general línea ACS 355
187	Dimensionales motores eléctricos en fundición de hierro carcasas 71-132	259	Variadores ABB standard-línea ACS 550
189	Dimensionales motores eléctricos en fundición de hierro carcasas 160-250	261	Variadores ABB industriales
191	Dimensionales motores eléctricos en fundición de hierro carcasas 280-355	263	Variadores ABB industriales ACS 880
193	Perfil de Baldor Electric	265	Opciones ACS 355 - ACS 550
196	Construcción de los motores de Eficiencia Premium Super-E	266	Opciones ACS 800 - ACS 880
197	Motores TEFC alta eficiencia	267	Herramientas gratuitas de software para PC
199	Motores TEFC Super-E de Eficiencia Premium	268	Variadores de Bajo Nivel de Armónicos ACS 800 -31/ ACS 800-37- línea ACS 800
201	Motores Super-E ECP/XEX de eficiencia NEMA Premium para ambientes severos	269	Servicios
203	Motores Super-E de Eficiencia NEMA Premium tipo 841 XL	271	Ciclo de vida y servicios para los productos
205	Motores TEFC a prueba de explosión	272	Portafolio de servicios
206	Motores monofásicos	273	Servicio de mantenimiento
207	Portafolio	274	Herramientas disponibles para el PC
210	El Cojinete de rodillos esféricos	275	LEAP (Life Expectancy Analysis Program) Programa de análisis de expectativa de vida para el devanado del estator de máquinas rotativas.
211	Diseño de cojinetes de rodillos esféricos	276	LEAP ABB ofrece beneficios reales
212	Configuraciones de chumaceras	277	Productos de Media Tensión
		279	Sistema modular UNIMIX

283	Relés de protección y control Relion®
284	Relés de protección y control Relion® - Fichas técnicas
288	Interruptores de media tensión VD4
289	Interruptores de media tensión VD4 - Precios
291	Transformadores de distribución monofásicos y trifásicos
293	Monofásicos y trifásicos tipo poste o estructura similar serie 15 kV
294	Transformadores de distribución trifásicos serie 15 y 34.5 kV
295	Transformadores de distribución trifásicos pad mounted o pedestal
296	Accesorios opcionales para transformadores de distribución.
297	Notas técnicas y comerciales
298	Transformadores de distribución tipo poste monofásicos desde 5 hasta 500 KVA
300	Transformadores de distribución tipo poste trifásicos desde 15 hasta 150 KVA
302	Transformadores de distribución Tipo seco encapsulado al vacío
303	Instrumentación
305	Analítica de procesos - Desempeño de primera clase
306	Presión
308	Temperatura
309	Analítica
310	Flujo
311	Nivel
312	Videoregistradores / Controladores
313	Sistemas de Control
315	Línea compact product 800 – controladores, paneles y HmIs
316	Línea 800 XA – DCS
319	Canales de Venta y Políticas Comerciales
320	Términos y condiciones comerciales para la venta de productos a canales de venta
325	Asea Brown Boveri Ltda. Términos y condiciones comerciales para venta de productos a terceros por parte de distribuidores
327	Canales de venta autorizados por ABB.
327	Zona Centro: Bogotá - Sogamoso - Neiva - Ibagué - Villavicencio
329	Zona Antioquia: Medellín - Sabaneta - Envigado
331	Zona Occidente: Cali - Eje Cafetero - Pasto
333	Zona Norte: Barranquilla - Cartagena - Sta. Marta
334	Zona Oriente: Bucaramanga - Barrancabermeja - Cúcuta
335	Índice por referencia